



Wijkbericht

maart 2023

Nieuwe fase bouw scholen Passiebloemweg

We gaan een nieuwe fase in bij de bouw van de scholen aan de Passiebloemweg. De bouw van obs Vleuterweide is bijna klaar en de bouw van de Jenaplanschool Zonnewereld start. Daarnaast starten we met het inrichten van de buitenruimte. Via dit wijkbericht informeren we u over de verschillende activiteiten op de locatie.

Middengebied/grondwal

Op 27 maart 2023 starten we met de aanleg van de doorsteek in de grondwal naar het toekomstige parkeerterrein in het gezamenlijke middenterrein. De grond die we uitgraven, gebruiken we om de bestaande grondwal tot aan de nieuwbouw van obs Vleuterweide door te trekken. Wanneer de doorsteek klaar is, gebruikt de aannemer deze weg tijdens de sloop van de bestaande (zwarte) schoolgebouwen.

Gelijk na de sloop en de aanleg van de buitenruimte voor obs Vleuterweide, starten we in juni met de aanleg van het gezamenlijke middenterrein met de parkeerplaatsen, het speelterrein, het groen, de wadi en het kunstwerk.

Obs Vleuterweide

De school verhuist vlak voor de meivakantie, op 20 en 21 april, naar de nieuwbouw. De leerlingen krijgen hier vanaf maandag 8 mei les. Vanaf 24 mei slopen we de bestaande schoolgebouwen, dit duurt vier weken. Op werkdagen tussen 07:00 en 16:00 uur kan dit geluidshinder opleveren. De buitenruimte van obs Vleuterweide wordt aangelegd tussen 1 mei en eind juni 2023. De werknemers parkeren hun werkauto's tijdens de hele periode zoveel mogelijk op het terrein, maar zullen ook parkeerplaatsen in de wijk gebruiken.

Jenaplanschool Zonnewereld

In de meivakantie, vanaf 24 april 2023, starten we met de heiwerkzaamheden van de nieuwbouw. Dit duurt maximaal 1,5 week. We doen ons uiterste best om overlast tot het minimum te beperken. Daarnaast is er een bouwveiligheidsplan om de veiligheid rondom de bouwplaats te waarborgen.

Meer informatie?

Heeft u vragen over de bouwwerkzaamheden van obs Vleuterweide neem dan contact op met Jos Bunt, uitvoerder: vleuterweide@blanksmabouw.nl of 0172-438 755. Voor vragen over het onderwijs is Noortje Willems (schooldirecteur) bereikbaar via directie.vleuterweide@spoutrecht.nl of 030-66 66 406.

Heeft u vragen over de bouwwerkzaamheden van de Zonnewereld kijk dan op www.zonnewereld.nl/p/nieuwbouw of neem contact op met de uitvoerder van BM van Houwelingen. Op werkdagen via 0184-677 200. Of tussen 13:00 en 13:30 uur in de bouwkeet. Voor vragen over het onderwijs is Coen de Hoop (schooldirecteur) bereikbaar via 030-666 8579.

Heeft u vragen over de inrichting van het middengebied neem dan contact op met Ron te Veldhuis (projectmanager) van de gemeente Utrecht, via ron.te.veldhuis@utrecht.nl of 14030.

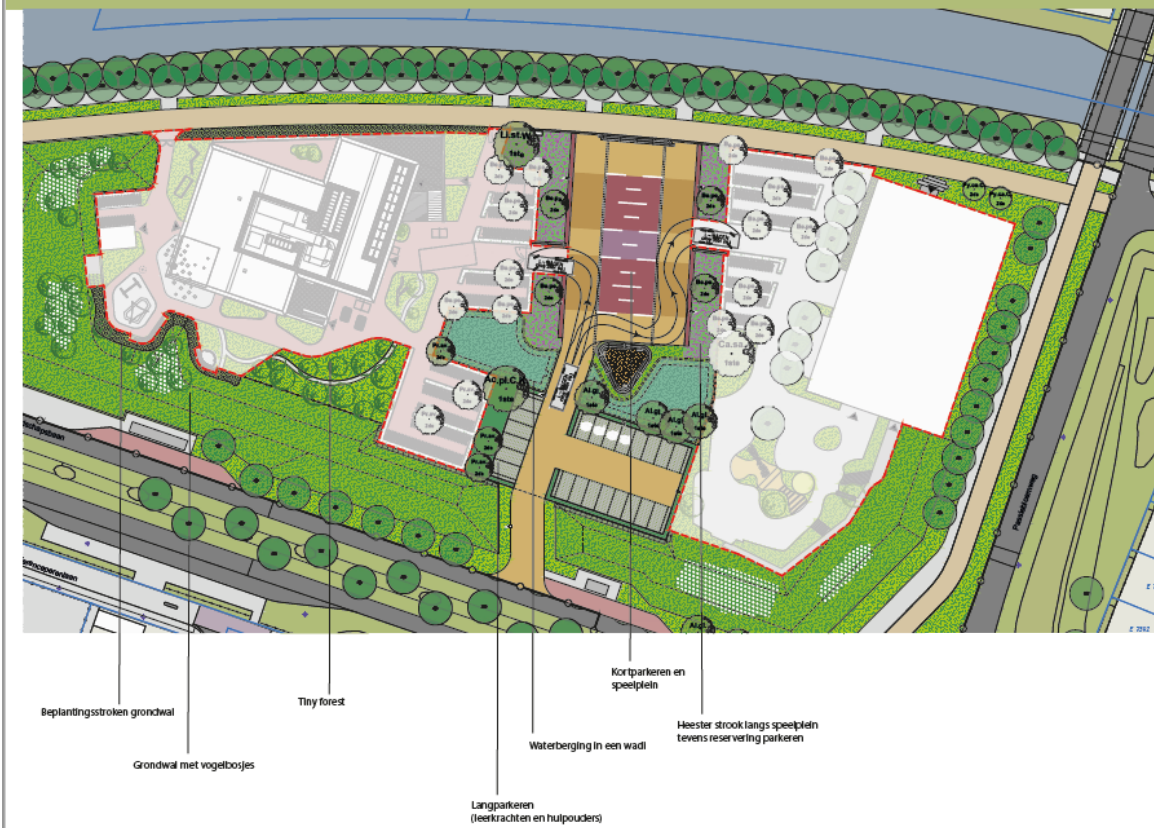
Ga voor algemene informatie over dit project naar www.utrecht.nl/l/passiebloemweg. Voor andere vragen over uw wijk kunt u rechtstreeks terecht bij:
Wijkbureau Vleuten-De Meern | Dorpsplein 1 | vleutendemeern@utrecht.nl | telefoonnummer 14 030

Op de hoogte blijven?

Wilt u op de hoogte blijven van het nieuws in uw wijk? Geef u dan op voor de digitale nieuwsbrief van de gemeente die om de week verschijnt via www.utrecht.nl/nieuwsbrief

Inrichting en beplanting

Passiebloemweg



Het middenterrein krijgt een variatie aan boomsoorten. Er komt een heesterstrook langs het speelplein en een grondwal met vogelbosjes.

Lang parkeren, kiss&ride en speelplaats - Passiebloemweg



Overzicht middengebied

Kleurvlakken markeren de verschillende speelvelden in het middenterrein. Buiten haal- en brengtijden is het kleurrijke veld te gebruiken als speelveld. Tijdens haal- en brengtijden doet het veld dienst als Kiss & Ride voor auto's.